



KONICA MINOLTA

Giving Shape to Ideas



# **bizhub PRO 951**

Einstieg in den Produktionsdruck  
bei höchster Zuverlässigkeit

**Produktionssystem bizhub PRO 951**



# Digitaldruck ist der Weg zu effizientem Wachstum

Der bizhub PRO 951 ist das ideale Schwarzweißsystem für Ihr Wachstum in der digitalen Druckproduktion. Er kombiniert leistungsstarke Druckperformance, hervorragende Qualität, eine große Auswahl an Weiterverarbeitungsmöglichkeiten und fortschrittliche Konnektivität. Mit seinen vielfältigen Funktionen und Vorteilen gewährleistet der bizhub PRO 951 Ihr wirtschaftliches Wachstum durch Digitaldruck.

- **Engste Termine einzuhalten**, die Druckproduktion innerhalb von Stunden statt Tagen – dies sind Ihre Hauptanforderungen an den Digitaldruck. Sie wollen sich auf ein System verlassen können, das Ihre Erwartungen an eine hohe Produktivität unterstützt.
- **Sie wollen höchste Qualität für das gesamte Druckprodukt offerieren.** Konsistenz und Zuverlässigkeit sind zu jeder Zeit unerlässlich für eine Druckausgabe erster Güte. Ebenso wichtig sind für Sie effiziente Werkzeuge, um die erstklassige Ausgabequalität zu kontrollieren und aufrechtzuerhalten.
- **Sie müssen Ihr Serviceangebot ausweiten** und neue Wege zur Kundenbindung finden. Gleichzeitig sind Kosteneinsparungen und die wirtschaftliche Erstellung von Druckprodukten unverzichtbar für Sie, um wettbewerbsfähig zu bleiben.

- **Die Integration eines Systems, welches alle diese Anforderungen erfüllt**, in Ihre vorhandene Druckumgebung darf keine großen Anstrengungen erfordern. Gleichzeitig sollte ein Höchstmaß an Automatisierung Ihre Druckprozesse straffen und vereinfachen.

**Wenn dies Ihren Erwartungen entspricht, zögern Sie nicht länger und schauen Sie sich den bizhub PRO 951 genauer an. Mit großer Wahrscheinlichkeit werden Sie feststellen, dass dieses System Sie besser unterstützen kann, als Sie es je für möglich gehalten haben!**

# Drucken mit hoher Qualität und noch mehr Vielseitigkeit

## → Zuverlässige Produktivität

Sie bewältigen mehr Aufträge in weniger Zeit und halten problemlos engste Termine ein, erweitern Ihre Kapazitäten und blicken gelassen in die Zukunft: Der Schlüssel zu Ihrem Erfolg ist der bizhub PRO 951. Als Ihr robustes Sprungbrett für dauerhafte Wirtschaftlichkeit in der Druckproduktion bietet er Ihnen die verlässliche Produktivität, die Ihnen und Ihren Kunden die Zufriedenheit garantiert. Mit seiner Geschwindigkeit von 95 A4- oder eindrucksvollen 55 A3-Bögen/Minute gewährleistet dieses System maximale Performance in Kombination mit langfristiger Produktionssicherheit beim Einstieg in den Digitaldruck, nicht zuletzt auch dank spezieller Tools wie bizhub SystemCARE.

## → Hervorragende Druckqualität

Heben Sie sich vom Wettbewerb in Ihrem Markt ab und profitieren Sie dank ausgezeichneter Qualität von neuen Geschäftschancen bei Ihren Kunden! Konica Minoltas ausgereifte Technologien bieten Ihnen diese außergewöhnliche Qualität für den Einstieg in den Schwarzweiß-Produktionsdruck. Der Simitri HD Polymerisationstoner z. B. garantiert die hochpräzise Wiedergabe von Text und Linien, die mit einem 1.200 x 1.200 dpi LED-Druckkopf mit höchster Konsistenz reproduziert werden. Die Tone Curve Utility gibt Bedienern die komplette Kontrolle sowie flexible Optimierungsmöglichkeiten für jeden einzelnen Druckjob. Diese großartigen Funktionen arbeiten mit Ihnen und für Sie, um jederzeit beste Druckergebnisse zu erzielen – Ihre optimale Basis für langfristig zufriedene Kunden!

## → Flexible Weiterverarbeitung

Die Entwicklung neuer Druckanwendungen und die Möglichkeit, neue Services anzubieten, sowie extreme Kosteneinsparungen für bessere Gewinne aufgrund höherer Margen – dies sind die wesentlichen Aspekte, von denen Sie beim Einsatz des bizhub PRO 951 profitieren. Eine große Auswahl an Inline-Weiterverarbeitungsoptionen inklusive Heftung und Ringbindung ergänzt die Druckqualität des bizhub PRO 951, die außerdem durch eine bemerkenswerte Medienflexibilität (wie bis zu 300 g/m<sup>2</sup> im Duplexdruck und optional 350 g/m<sup>2</sup> aus dem PFU-Magazin) unterstützt wird. Alle Optionen stehen im Rahmen eines modularen Konzepts zur Verfügung, sodass Sie ein ganz individuell nach Ihren Anforderungen konfiguriertes System einsetzen können. Der bizhub PRO 951 setzt neue Maßstäbe für Flexibilität.

## → Vielseitiger Einsatz

Der bizhub PRO 951 bietet Ihnen Bedienerkomfort auf höchstem Niveau, maximiert die Bedienerfreundlichkeit und hilft in Verbindung mit intelligenten Softwarelösungen, nicht nur den Personalaufwand, sondern auch versteckte Kosten zu reduzieren. Zum Beispiel gewährleistet eine Auswahl verschiedener Interfaces die volle Integration in bestehende Daten-netzwerke, um Daten für die detaillierte Kostenkontrolle zu generieren oder das System in einen Workflow für effizientes Warteschlangenmanagement einzubinden. Dieses System ist mit allen erforderlichen Eigenschaften ausgestattet, um perfekt auf aktuelle Anforderungen zu reagieren.



# bizhub PRO 951 Technologie

Eine große Bandbreite einzigartiger Konica Minolta eigener Technologien im bizhub PRO 951 garantiert die erfolgreiche Druckproduktion und sorgt in Verbindung mit einer hohen Bildauflösung für Drucke in Topqualität. Die Wiedergabequalität ist absolut konstant, von der ersten bis zur allerletzten Seite und von einem Druckjob zum nächsten. Das ist die ultimative Garantie für professionelle Ergebnisse, welche auch die anspruchsvollsten Kunden überzeugen.

## ➔ 1.200 x 1.200 dpi LED-Druckkopf

Der bizhub PRO 951 ist mit einem hochmodernen LED-Druckkopf (LPH) bestückt, der eine Auflösung von 1.200 x 1.200 dpi erzielt. Dank dieser Technologie konnte die Reproduzierbarkeit selbst kleinster Fonts verbessert werden; gleichzeitig sorgt eine hohe Anzahl an Rasterlinien für effektive Glättung bei der Wiedergabe von Halbtönen.

## ➔ Transferband-System

Der bizhub PRO 951 ist mit einem innovativen Transferband-System ausgestattet, das völlig neu entwickelt wurde, um die Qualität bei der Bildübertragung und gleichzeitig den Papiertransport zu verbessern. Das Papier hat über die gesamte Breite Kontakt mit dem Transferband, wodurch Ausreißer vermieden werden und der Toner konstant und absolut gleichmäßig auf dem Papier fixiert wird.

## → Simitri HD Toner

Beim Simitri HD Toner handelt es sich um eine Eigenentwicklung von Konica Minolta; dabei werden durch Polymerisation kleinere, gleichmäßiger geformte Tonerpartikel produziert, die eine höhere Auflösung ermöglichen. Der Polymerisationstoner benötigt auch eine geringere Fixiertemperatur und hilft dadurch, ein Wellen des Papiers zu vermeiden. Gleichzeitig verleiht die ölfreie Fixierung den Drucken einen natürlichen Glanz ohne allzu viel Blendeffekt, sodass die Qualität des Ausdrucks es durchaus mit Offsetdrucken aufnehmen kann. Der Simitri HD Toner besteht zu ca. 10 % aus Biomasse und vermindert dadurch die Umweltbelastung.



## → Job Scheduler

Dank einer in den bizhub PRO 951 integrierten Applikation zur Druckjobverwaltung behalten Bediener den kompletten Überblick über alle Informationen, die sie für die optimale Bearbeitung aller Druckjobs in der Warteschlange benötigen. Das Display zeigt alle aktuell anstehenden Jobs sowie hilfreiche Detailinformationen, z. B. welcher Papiertyp gerade verwendet wird. Eine Zeitschiene gibt Auskunft über die Auslastung bzw. freie Kapazitäten. Der Bediener hat außerdem Zugriff auf aktualisierte und detaillierte Übersichten auf unterbrochene und reservierte Jobs.

## → Benutzerdefinierte Raster und Tone Curve Utility

Die Einführung vordefinierter Einstellmasken (zwei Arten mit je drei Mustern) und eine Auswahl an Punktrastern erleichtern es dem Anwender, für jeden einzelnen Druckjob das beste Raster festzulegen. Das Drucksystem ist mit einem Standard-Controller ausgestattet und bietet die Konica Minolta eigene Tone Curve Utility, mit der Druckdaten justiert und korrigiert werden können, damit Einstellungen den Kundenangaben genauestens entsprechen. Diese Verfahren ermöglichen die Justierung von Helligkeit und Kontrast über eine große Bandbreite, ohne den Text zu beeinflussen, sodass dieser nach wie vor 100 % Deckung erzielt. Individuelle Kundeneinstellungen können abgespeichert und nach Bedarf jederzeit wieder aufgerufen werden. Für Aufträge, bei denen farbige Originale in Schwarzweiß reproduziert werden sollen, kann der Bediener durch Nutzung des CIE-Farbraums eine höchst akkurate Farbumwandlung über präzise Graustufenkalibrierung und den kontrollierten Übergang bei Dreivierteltönen erzielen.



# Höchste Zuverlässigkeit für den Einstieg in die Produktion

## ➔ Zuschießeinheit

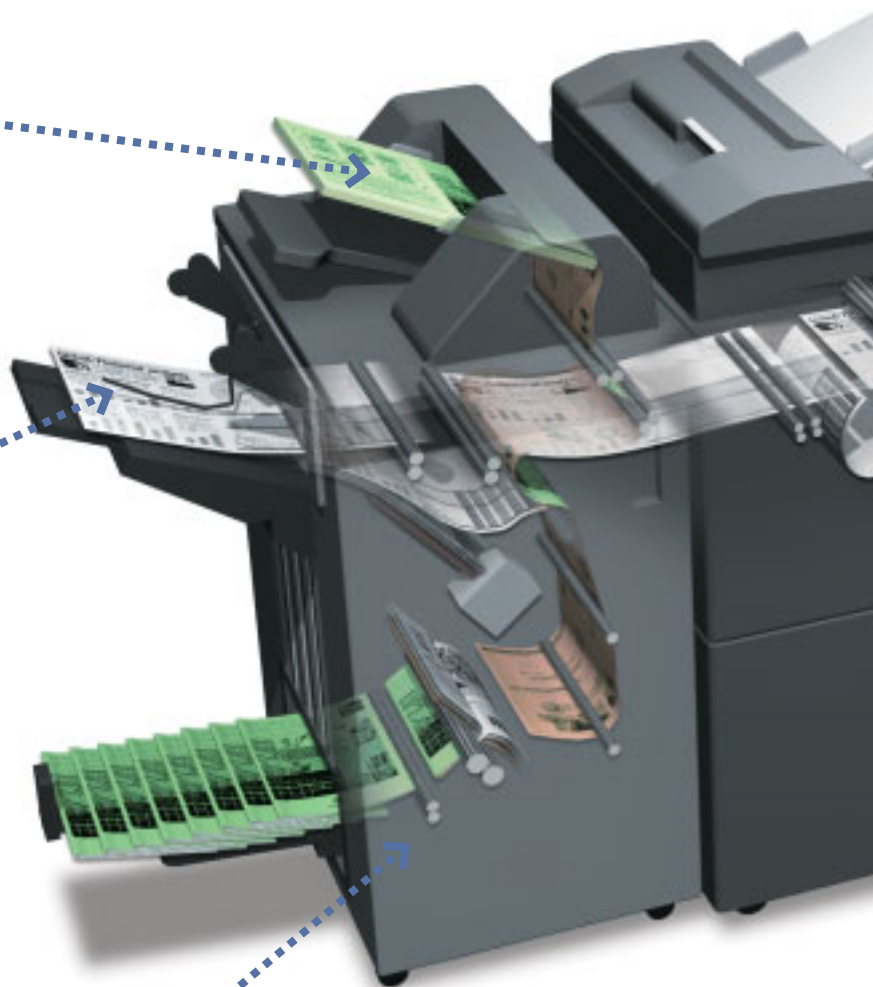
- Optionale Zuschießeinheit mit zwei Fächern und bis zu 400 Bögen Kapazität

## ➔ Papierausgabe- kapazität

- Max. 4.200 Bögen
- Nebenablage
- Separate Broschürenablage

## ➔ Alternativen für die Weiterverarbeitung

- Optionaler Broschürenfinisher für Broschüren von bis zu 20 Bögen (80 Seiten)
- Heftfinisher mit Heftklammernzuschnitt und Heftung von bis zu 100 Bögen
- Z-Falzoption inkl. Lochung
- GBC-Locheinheit
- Autoringbinder



## → Touchscreen

- Sehr einfache und komfortable Bedienung über vollfarbiges, bewegliches Sensordisplay

## → Leistungsfähiger Controller

- Integriertes Hochgeschwindigkeits-RIP für außergewöhnliche Produktivität

## → Flexible Papierzufuhr

- LU-409: Großraumkassette für A4
- LU-410: Großraummagazin für SRA3
- PF-706: Papierzufuhr mit 3 Kassetten

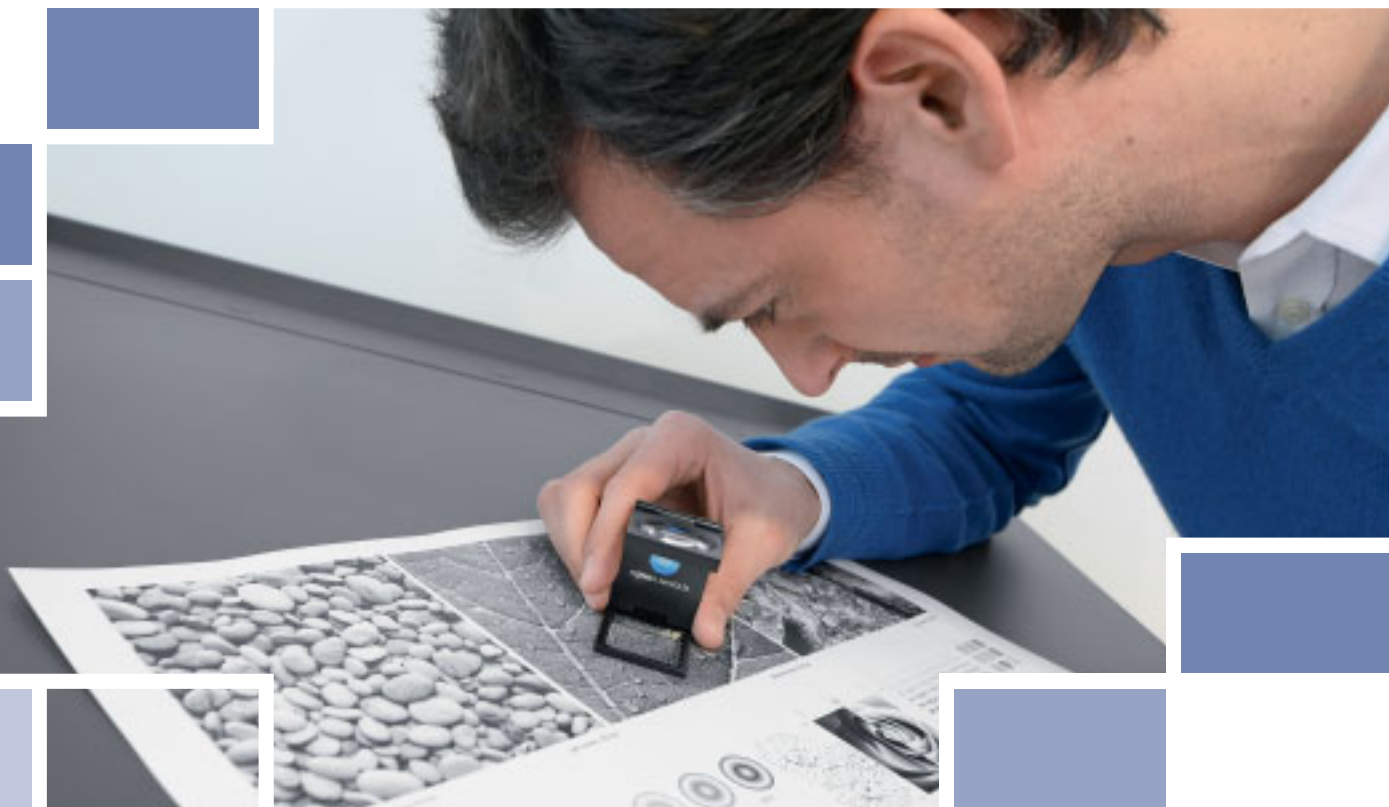
## → Schwarzweiß-Druckeinheit

- Bis zu 95 Bögen/Min. A4 und bis zu 55 Bögen/Min. A3
- Spitzenvolumen max. 1,5 Millionen Drucke/Monat
- 1.200 x 1.200 dpi Druckauflösung
- Bis zu 300 g/m<sup>2</sup> im Duplexmodus

## → Technologie

- Simitri HD Toner
- Erweiterte Dmax-Einstellungen
- Grüne Technologien für hohes Umweltbewusstsein





# bizhub PRO 951 Controller

Der bizhub PRO 951 zeichnet sich durch sein herausragendes RIP und eine einzigartige Druckperformance aus. Er ermöglicht kommerziellen Druckern und Druckdienstleistern, die ständigen Produktionsanforderungen sowie speziellen Kundenwünsche souverän zu erfüllen. Der Controller ist in den bizhub PRO 951 integriert und mit dem neuesten Intel-Prozessor ausgestattet.

## ➔ Optimierte Druckjobverarbeitung

Mit der in dieser Klasse bisher nicht verfügbaren RIP-Geschwindigkeit bewältigt der bizhub PRO 951 problemlos selbst umfangreichste Druckjobs und lässt sich dank JDF-JMF-Konformität ohne Weiteres vollständig in jede Arbeitsumgebung integrieren. Diese Art von optimierter Jobverarbeitung beeindruckt mit den erforderlichen Fähigkeiten, hohe Volumen in

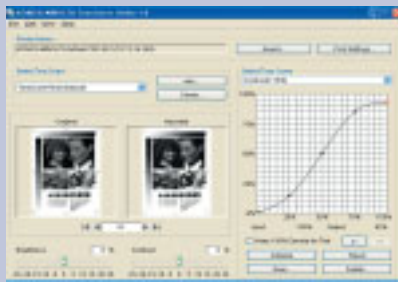
kürzester Zeit zu produzieren. Der Controller unterstützt die optimale Reproduktion farbiger Dokumente mit einer außergewöhnlichen CIE-Funktionalität. RGB-Daten werden in den CIE-Farbraum übertragen und erzielen so viel feinere und wesentlich differenziertere Grauabstufungen, die alles bei Weitem übertreffen, was beim Schwarzweißdruck farbiger Daten ohne Transformation möglich ist.



## → Tone Curve Utility

Konica Minoltas einzigartige Tone Curve Utility gibt Ihnen ein Werkzeug an die Hand, mit dem Sie intelligente RIP-Justierungen vornehmen können, z. B. an Rastern und Tonwertkurven, inklusive der Möglichkeit, den Rasterwinkel und die Rasterpunktform individuell festzulegen. Bediener können aus einer Vielfalt vordefinierter Tonwertkurven wählen; oder sie können schnell und unkompliziert mit komfortabler Drag-and-drop-

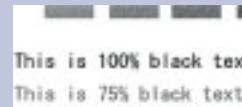
Funktionalität individuelle Kurven erstellen. Kundenspezifische Profile können als Grundeinstellung für den Controller festgelegt oder im RIP gespeichert und jederzeit über den Druckertreiber aufgerufen werden. Es ist genau diese umfangreiche Funktionalität, die den Bedienern die komplette und flexible Kontrolle zur Optimierung der Druckqualität gibt.



Gedruckt mit Standard-Tonwertkurve



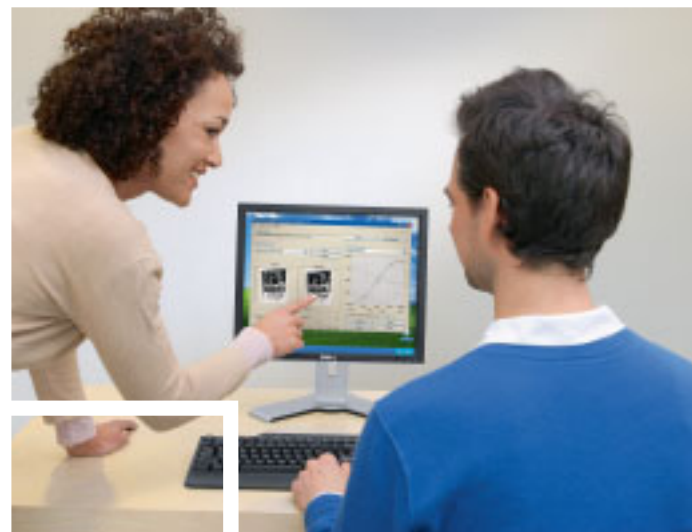
Gedruckt mit der neuen Tonwertkurve



Die Verringerung der maximalen Dichte hat keinen Einfluss auf den Text bei 100 % Dichte.

## → Papierkatalog

Als ein weiteres wichtiges Feature unterstützt der Papierkatalog die herausragenden Fähigkeiten des bizhub PRO 951 bezüglich maximalem Durchsatz und höchster Effizienz. Ist der Papierkatalog einmal programmiert, muss sich der Bediener nie wieder Gedanken darüber machen, ob die für einen bestimmten Job benötigte Papierqualität vorhanden ist. Bei der Jobvorbereitung wählt er einfach das gewünschte Medium im Papierkatalog aus. Dessen Funktionalität beinhaltet auch die Vergabe individueller Namen für verschiedene Papiertypen, wie z. B. „Unternehmens-Blau“. Dies beschleunigt die Wiedererkennung und erhöht nochmals den Maßstab für außergewöhnlichen Bedienerkomfort.

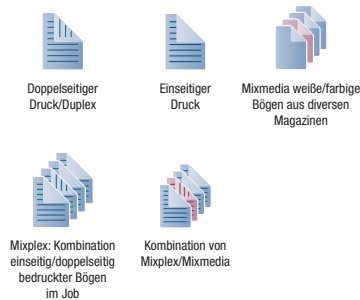


# Eindrucksvolle Vielseitigkeit von A bis Z

Es gibt keine einfache Druckproduktion. Zu jedem Druckauftrag gehört die professionelle Bearbeitung des Druckprodukts während aller Phasen der Produktion – angefangen beim eigentlichen Druckvorgang bis hin zur anspruchsvollen Fertigstellung. Und wie immer ist auch hier Flexibilität gefragt!

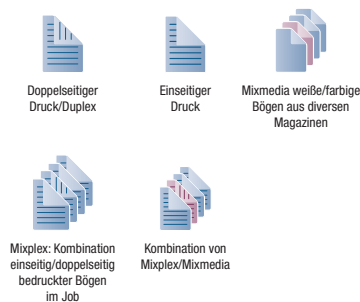
## ■ Großraumkassette A4, LU-409

Die Großraumkassette LU-409 erweitert die Papierkapazität des bizhub PRO 951 auf 7.500 Bögen. Gleichzeitig können mit dem LU-409 verschiedene Medientypen und Grammaturen zwischen 40 und 300 g/m<sup>2</sup> verarbeitet werden.



## ■ Großraummagazin SRA3, LU-410

Der Anschluss des Großraummagazins LU-410 an den bizhub PRO 951 erhöht die Papierkapazität auf 7.000 Bögen. So konfiguriert, verarbeitet der bizhub PRO 951 die verschiedensten Medien bis zum Format SRA3 (324 x 483 mm) und Grammaturen von 40 bis 300 g/m<sup>2</sup>.



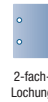
## ■ Papierzufuhr PF-706

Der PF-706 erweitert die Papierkapazität des bizhub PRO 951 mit drei Kassetten auf bis zu 9.000 Bögen. Die Medienflexibilität reicht damit von 40 bis 350 g/m<sup>2</sup>. Besondere Flexibilität bedeutet die Möglichkeit, aus jeder Kassette alle Formate zu verarbeiten.



### ■ Z-Falzeinheit ZU-608

Die Z-Falz- und Locheinheit falzt mechanisch A3-Bögen auf das kleinere A4-Format. In Verbindung mit dem entsprechenden Zubehör können diese dann auch gelocht und/oder in Broschüren verarbeitet werden, womit Sie Ihre Produktionsmöglichkeiten attraktiv erweitern.



2-fach-Lochung



4-fach-Lochung



Z-Falz



### ■ GBC-Locheinheit GP-501

Die GBC-Multi-Locheinheit arbeitet bei voller Systemgeschwindigkeit und bietet eine Vielzahl an Stanzwerkzeugen, um die bedruckten Bögen für die Offline-Spiralbindung mit den gängigsten Bindungssystemen wie Drahtbindung und Kunststoff-Spiralbindung vorzubereiten.



Multi-Lochung



### ■ Autoringbinder GP-502

Die intelligente Wahl für Kunden, die ein Spiralbindungssystem wünschen, welches automatisch die korrekte Größe für die Ringbindung festlegt und die Bindung dann mit einem variablen Ringbinder durchführt. Mit dem GP-502 ist es möglich, bis zu 102 Bögen zu einem Buch zu binden – damit bietet das System Druckdienstleistern die Möglichkeit, in kürzester Zeit hochwertige Dokumente zu produzieren.



Ringbindung



### ■ Heftfinisher FS-532

Die Konfiguration des bizhub PRO 951 mit dem Heftfinisher FS-532 bietet Druckdienstleistern eine multifunktionale Heftstation mit komfortablen und zuverlässigen Produktionsmöglichkeiten für Handbücher, Berichte und andere umfangreiche Dokumentationen. Variable Heftungen von bis zu 100 Bögen an verschiedenen Positionen werden mit 100 % Produktivität ausgeführt und die Heftklammern werden passgenau zugeschnitten. Automatisches Sortieren oder Gruppieren ist ebenfalls möglich; die Ausgabekapazität umfasst bis zu 4.200 Bögen; und der FS-532 kann um eine optionale Locheinheit (PK-522) und/oder die Zuschießeinheit (PI-502) erweitert werden.



Eckheftung



2-fach-Heftung



2-fach-Lochung



4-fach-Lochung



Zuschließen von farbigen Deckblättern



Zuschließen von farbigen Trennblättern



Sortieren durch Versatz



Variable Heftklammerlänge



### ■ All-in-One-Finisher FS-532 & SD-510

In der Kombination mit der Broschürenoption SD-510 wird der FS-532 zum Broschürenfinisher und fertigt vollautomatisch sattelgeheftete Booklets mit bis zu 20 Bögen (80 Seiten) Umfang. Mittelfalz und Briefwickelfalz sind weitere Funktionen des SD-510. Darüber hinaus stehen weitere Optionen zur Lochung und das nachträgliche Einschließen bedruckter Seiten zur Verfügung.



Eckheftung



2-fach-Heftung



2-fach-Lochung



4-fach-Lochung



Broschüre (gefaltet und sattelgeheftet)



Zuschließen von farbigen Trennblättern



Mittelfalz



Briefwickelfalz





KONICA MINOLTA

Simitri



Adobe PostScript® 3™



## ➔ Technische Spezifikationen bizhub PRO 951

### ■ Systemdaten

<b>Druck- und Kopierverfahren</b>	LED-Technologie, Lasersystem
<b>Tonersystem</b>	Simitri Polymerisationstoner
<b>Kopier-/Druckgeschwindigkeit A4</b>	bis zu 95 Bögen/Min. max. 5.700 Bögen/Std.
<b>Kopier-/Druckgeschwindigkeit A3</b>	bis zu 55 Bögen/Min. max. 3.300 Bögen/Std.
<b>Speicher</b>	2 GB
<b>Festplatte</b>	250 GB
<b>Schnittstellen</b>	10/100/1.000BaseTX Ethernet
<b>Netzwerkprotokolle</b>	TCP/IP (LPR, RAW socket), IPX/SPX (NDS, Bindery), NetBEUI, IPP, EtherTalk
<b>Abmessungen (B x T x H)</b>	990 x 910 x 1.454 mm (Basissystem)
<b>Gewicht</b>	ca. 372 kg (Hauptsystem)

### ■ Drucken

<b>Controllertyp</b>	interner Controller
<b>Druckauflösung</b>	1.200 x 1.200 dpi
<b>Druckbereich</b>	Basissystem: 314 x 463 mm mit LU-410 max. 314 x 483 mm
<b>Seitenbeschreibungssprachen</b>	PCL 5e/XL (PCL 6), TIFF, PDF 1.7 Adobe PostScript 3, PPML 2.1
<b>Betriebssysteme</b>	Win 7 (32/64) Windows Vista (32/64), 2000/XP/ Server 2008/Server 2003, Mac OS 10.4, 10.5, 10.6

### ■ Kopieren

<b>Kopierauflösung</b>	max. 600 x 600 dpi
<b>Graustufen</b>	bis zu 256 Halbtöne
<b>Mehrfachkopie</b>	1–9.999 Kopien, Unterbrechungsfunktion
<b>Originalformate</b>	DIN A5–A3
<b>Zoom</b>	25–400 % in 0,1 %-Schritten

### ■ Scannen

<b>Scangeschwindigkeit</b>	bis zu 95 Originale/Min.
<b>Scanauflösung</b>	max. 1.200 x 1.200 dpi
<b>Scanfunktionen</b>	Scan-to-HDD, Scan-to-FTP, Scan-to-SMB, Scan-to-E-Mail, LDAP-Unterstützung
<b>Dateiformate</b>	TIFF, PDF, Encrypted PDF, XPS

### ■ Medienverarbeitung

<b>Automatischer Original-einzug</b>	bis zu 100 Originale, DIN A5–DIN A3 (max. 200 g/m <sup>2</sup> )
<b>Papierformate</b>	Basissystem: DIN A5 bis SRA3 (max. 324 x 463 mm)
<b>Grammaturen</b>	Basissystem: 40–244 g/m <sup>2</sup> LU-409/410: 40–300 g/m <sup>2</sup> PF-706: 40–350 g/m <sup>2</sup> Duplex: 50–300 g/m <sup>2</sup>

<b>Papierzufuhrkapazität</b>	Basissystem: 2 Kassetten à 1.500 Bögen, max. 9.000 Bögen (mit PF-706 + Basissystem)
<b>Papierausgabekapazität</b>	max. 4.200 Bögen

### ■ Endverarbeitung\*

<b>All-in-One-Finisher FS-532</b>	Heftfunktion bis zu 100 Bögen Papierformat: DIN A5–SRA3 (max. 324 x 483 mm) Papiergewicht: 40 bis 350 g/m <sup>2</sup> Ablagekapazität bis zu 4.200 Bögen
<b>Broschüroption SD-510</b>	bis zu 20 Bögen/80 Seiten, Falzarten: Mittelfalz, Briefwickelfalz (1–3 Blatt)
<b>Zuschießeinheit PI-502</b>	2 Fächer für je 200 Bögen oder 30 mm, 50 bis 200 g/m <sup>2</sup>
<b>Locheinheit PK-522</b>	2- und 4-fach-Lochung, 60 bis 300 g/m <sup>2</sup>
<b>Z-Falzoption ZU-608</b>	A3 Z-Falz und Mittelfalz, 60 bis 90 g/m <sup>2</sup>
<b>Autoringbinder GP-502</b>	GBC-typische Bindung mit Kunststoff-Streifen, komplett inline
<b>GBC-Locheinheit GP-501</b>	Inline-Stanzung für A4-Bögen zur Weiterverarbeitung für alle gängigen Bindesysteme, austauschbare Stanzformen für: Spiralbindung, VeloBind, Drahtbindung, Colour Coil, Pro Click, 2- und 4-fach-Lochung, Papiergewicht: 75–216 g/m <sup>2</sup>
<b>Großraumkassette LU-409</b>	Papierkapazität: 4.500 Bögen Papiergewicht: 40–300 g/m <sup>2</sup> Papierformat: DIN A4 min. Papierformat: 250 x 176 mm max. Papierformat: 314 x 229 mm
<b>Großraummagazin LU-410</b>	Papierkapazität: 4.000 Bögen Papiergewicht: 40–300 g/m <sup>2</sup> Papierformat: DIN A4 bis SRA3 min. Papierformat: 195 x 203 mm max. Papierformat: 324 x 483 mm
<b>Papierzufuhr PF-706</b>	3 Kassetten bis zu 2.000 Bögen Papierkapazität: bis zu 6.000 Bögen Papiergewicht: 40–350 g/m <sup>2</sup> Papierformat: DIN A6 bis SRA3 min: Papierformat: 95 x 139 mm max: Papierformat: 324 x 463 mm

### ■ Sonstiges

<b>Dokumentenserver</b>	Speichern von Drucken, Kopien, Scans in benutzerbezogenen Mailboxen
<b>Tandemfunktion</b>	Parallel auf 2 Systemen drucken oder kopieren
<b>Job Scheduler</b>	Zeittafel der anstehenden Druckjobs inkl. Änderungsmöglichkeiten

\* (mit Zubehör)

Alle Angaben bezüglich der genannten Grammaturen und Papierformate beziehen sich auf von Konica Minolta empfohlene Druckmedien. Alle technischen Daten zur Papierkapazität beziehen sich auf DIN-A4-Papier mit einem Gewicht von 80 g/m<sup>2</sup>. Alle technischen Daten zu den Scan-, Kopier- und Druckgeschwindigkeiten beziehen sich auf DIN-A4-Papier, das quer im Mehrfachseiten- und Simplex-Modus gescannt, kopiert oder gedruckt wurde. Das max. monatliche Ausgabevolumen beschreibt unterjährige Produktionsspitzen. Einige der Produktabbildungen enthalten optionales Zubehör. Konica Minolta übernimmt keine Gewähr für genannte Preise und Spezifikationen. Technische Änderungen vorbehalten. Alle anderen Marken- und Produktnamen sind eingetragene Warenzeichen oder Markennamen des jeweiligen Herstellers. Konica Minolta übernimmt bezüglich dieser Produkte keine Haftung oder Garantie.

Ihr Konica Minolta Business Solutions Partner:



 **INFO-LINE**  
(0800) 6 46 65 82  
Mo.-Fr. von 8–20 Uhr.

**Konica Minolta**  
**Business Solutions Deutschland GmbH**  
www.konicaminolta.de/business