



KONICA MINOLTA

Giving Shape to Ideas



bizhub PRESS C6000 und bizhub PRESS C7000/P

Überzeugende Qualität für den digitalen Produktionsdruck

Produktionsdrucksysteme bizhub PRESS C6000/C7000/P



Leistungsstark und produktiv in Farbe

Druckereien, Druckdienstleister und Hausdruckereien werden mit Konica Minoltas digitalen Vollfarb-Produktionssystemen selbst anspruchsvolle und zeitkritische Druckjobs im Handumdrehen erledigen können. Dank ihrer erstaunlichen Fähigkeiten hinsichtlich Bildqualität und einer konsistenten Druckqualität läuten bizhub PRESS C6000 und bizhub PRESS C7000/P eine neue Ära in der qualitativ außergewöhnlichen Farbproduktion ein. Die hohe Modularität sorgt für Vielseitigkeit und bietet perfekte Voraussetzungen für die hohen Anforderungen in anspruchsvollen Produktionsdruck-Umgebungen.

■ Die bizhub PRESS Serie sorgt mit ihrer bahnbrechenden 8-bit-Farbtiefe und einer Auflösung von 1.200 x 1.200 dpi für eine perfekte Darstellung weicher Verläufe ohne sichtbare Moiré-Effekte. Sie ermöglicht Druckergebnisse, die brillanter und konstanter sind als bisher mit digitaler Technologie möglich. Die vielseitige Medienverarbeitung, professionelle Endverarbeitung und vereinfachte Workflow-Integration verbessern die Gesamtproduktivität und eröffnen vielfältige neue Geschäftschancen.

■ Experten der Druckbranche dürfen an die Systeme bizhub PRESS C6000 und bizhub PRESS C7000/P höchste Anforderungen stellen – als Produkte der bizhub PRESS Serie halten sie, was sie versprechen! Sie bieten die neueste Bildtechnologie, für exakte Farben, verbesserte Druckqualität und höhere Produktionsgeschwindigkeit. Zusätzlich zu den fortschrittlichen Endverarbeitungsfähigkeiten heben sich die Systeme bizhub PRESS C6000 und bizhub PRESS C7000/P durch das robuste Design und eine beeindruckende Medienflexibilität von jedem anderen Produkt in ihrer Klasse ab!

bizhub PRESS C6000 

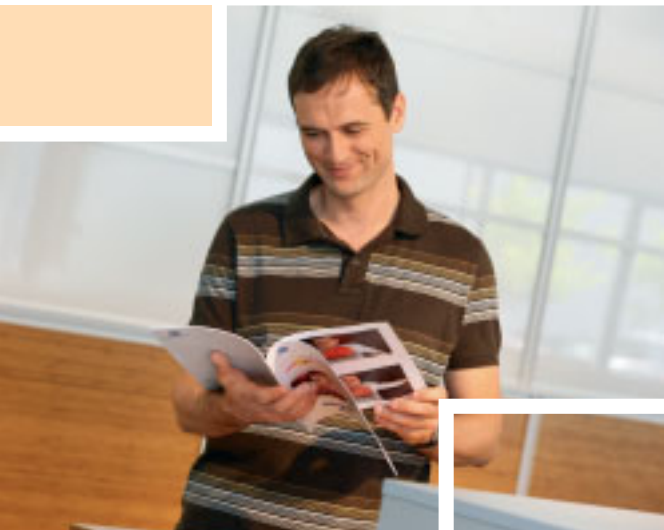
bizhub PRESS C7000 

bizhub PRESS C7000P 



→ An Kundenanforderungen orientiert

- Die Systeme bizhub PRESS C6000/C7000/P sind hochgradig zuverlässig, flexibel und produktiv mit einer schnellen Druckgeschwindigkeit von 60 oder 71 Farbseiten pro Minute.
- Mit zwei externen Druckcontrollern – dem EFI Fiery IC-306 und dem Creo IC-307 – sowie dem internen Konica Minolta Druckcontroller IC-601 und dem internen EFI Fiery IC-413 gibt es vier flexible Alternativen, die den unterschiedlichsten Kundenanforderungen perfekt entsprechen.
- Ausführlich erprobt, mit fortschrittlicher Konica Minolta Drucktechnologie, liefern die Systeme bizhub PRESS C6000/C7000/P außerordentliche Druckqualität. Zusätzlich erfüllen Konica Minoltas Eigenentwicklungen wie Simitri HD und S.E.A.D. II selbst die anspruchsvollsten Erwartungen.
- Dank der beeindruckenden Medienflexibilität von bizhub PRESS C6000/C7000/P kann so gut wie jede Anforderung an einen Druckauftrag erfüllt werden: Papierformate von A6 (100 x 148 mm) bis A3+ (330 x 487 mm) und Grammaturen von 64 bis 300 g/m² werden aus den Papiermagazinen und der Zusatzzufuhr verarbeitet.
- Fortschrittliche Endverarbeitungsmöglichkeiten sorgen für den entscheidenden Vorteil, um die Geschäftschancen der Endkunden zu steigern. Mit einer umfassenden Reihe von Falzoptionen sowie Broschüren mit Beschnitt, Heißklebebindung und GBC-Lochung verfügen bizhub PRESS C6000/C7000/P über umfangreiche Endverarbeitungsfähigkeiten.



Simitri
with Biomass

→ Der Umwelt verschrieben

Dank der umfassenden Fähigkeiten eines Hochleistungs-Farbdrucksystems repräsentieren bizhub PRESS C6000/C7000/P das Optimum in der Druckproduktion – und berücksichtigen dabei dennoch wichtige Umweltaspekte:

- Für die Herstellung von Konica Minoltas Eigenentwicklung, dem Polymerisationstoner Simitri HD, wird Biomasse als eine Komponente verwendet. Dies macht den Toner CO₂-neutral im Recyclingprozess. Gleichzeitig werden beim Polymerisationsprozess etwa 40 % weniger CO₂ produziert als bei der Herstellung von konventionellem Toner. Zusätzlich ermöglicht Simitri HD niedrigere Fixiertemperaturen, wodurch der Energieverbrauch gesenkt und der CO₂-Ausstoß weiter reduziert wird.
- Konica Minolta unterstützt generell den Nachhaltigkeitsaspekt bei der Entwicklung eigener Produkte und setzt auf Umwelt- und soziale Aspekte in der Umsetzung der Unternehmensstrategie.
- Im Rahmen seines abfallvermeidenden Fertigungskonzepts arbeitet Konica Minolta daran, den ökologischen Einfluss bei der Herstellung seiner Produkte durch effiziente umweltschonende Aktivitäten in allen Phasen des Produktlebenszyklus zu minimieren. Ein Beispiel dafür sind wiederverwendbare oder recyclingfähige Verpackungsmaterialien für die Hardware und die Verbrauchsmaterialien. Dies hilft bei der Minimierung des Abfalls, den jedes einzelne System verursacht.



Technologie in der Farbverarbeitung



Die Systeme bizhub PRESS C6000/C7000/P verfügen über die neuesten und fortschrittlichsten Konica Minolta Technologien für eine zuverlässige Farbproduktion. Innovationen wie S.E.A.D. II, ITbit, CRS, der Simitri HD Polymerisationstoner und die luftunterstützte Papiereinzugstechnologie bieten eine unschlagbare Kombination für herausragende Qualität, höchste Zuverlässigkeit und perfekte Ergebnisse.

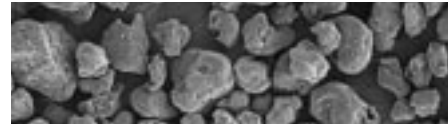
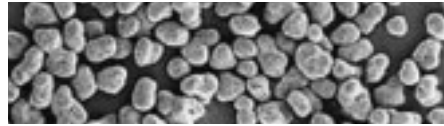
→ S.E.A.D. II

Die von Konica Minolta entwickelte S.E.A.D.-Hochleistungstechnologie („Screen-Enhancing Active Digital Process“) kombiniert eine Reihe technischer Innovationen, um eine wirklich außergewöhnliche Farbwiedergabe in Verbindung mit höchster Geschwindigkeit zu ermöglichen. S.E.A.D. II repräsentiert die 2. Generation von Konica Minoltas fortschrittlicher Farbverarbeitungstechnologie und beinhaltet die folgenden wichtigen Funktionen:

- **Druckauflösung 1.200 x 1.200 dpi x 8 bit**
Die beeindruckende Druckauflösung von bizhub PRESS C6000/C7000/P reproduziert feinste Zeichen und dünnste Linien in Perfektion. Zusammen mit dem Simitri HD Polymerisationstoner sorgt diese Auflösung für eine nahezu mit Offset vergleichbare Druckqualität.

■ FM-Rastertechnologie

Dank der Auflösung von 1.200 dpi bieten die Systeme bizhub PRESS C6000/C7000/P bis zu 25 verschiedene Raster für qualitativ höherwertige Drucke, die für eine feinere und realistischere Bildwiedergabe der Druckdaten sorgen. Ein Novum ist dabei die frequenzmodulierte Rastertechnologie (FM) für moiréfreie Bilder und stufenlose Übergänge.



■ ITbit-Technologie

Ein neu entwickelter Prozess verbessert das Aussehen von Text durch feinere Zeichendarstellung, so dass einzelne Buchstaben nicht fett erscheinen. Die Konturen-Bearbeitung hilft, inverse Schrift optimal proportioniert darzustellen und reduziert gezackte Ränder bei Halbton-Buchstaben.



Ohne ITbit-Technologie

Mit ITbit-Technologie

■ Bildstabilität

In den Systemen bizhub PRESS C6000/C7000/P misst eine neu entwickelte Dichtekontrolle in kurzen Intervallen die Dichtewerte vor der Bildübertragung und sorgt vollautomatisch für höchste Stabilität im Produktionsprozess. Korrekturen laufen dabei automatisch ab und verbessern die Stabilität der Bildqualität, während der gesamte Prozess die Produktivitätseffizienz erheblich erhöht.

■ Medienbezogene Dichtekontrolle

Diese neu entwickelte Funktion bietet beste Voraussetzungen für die Nutzung verschiedener Medien. Durch das automatische Vermessen verschiedener Farbmessfelder auf einem Bogen kann automatisch eine Dichtekorrektur für das benutzte Medium vorgenommen und eine hohe Bildstabilität für die jeweilige Auflagenhöhe sichergestellt werden. Diese Funktion spart dem Bediener effektiv Zeit in der Produktion.

■ CRS-Dichtesensor

CRS (Colour Retention and Stability) ist eine ausgefeilte Technologie, die permanent den Zustand und die Eigenschaften der Systeme bizhub PRESS C6000/C7000/P überprüft. Mittels der Übertragung kleinster Änderungen in der Druckumgebung und im Drucksystem werden automatische Anpassungen für eine stabile und qualitativ hochwertige Druckwiedergabe sichergestellt.

Simitri HD
High Definition Polymerised Toner

➔ Simitri HD Polymerisationstoner

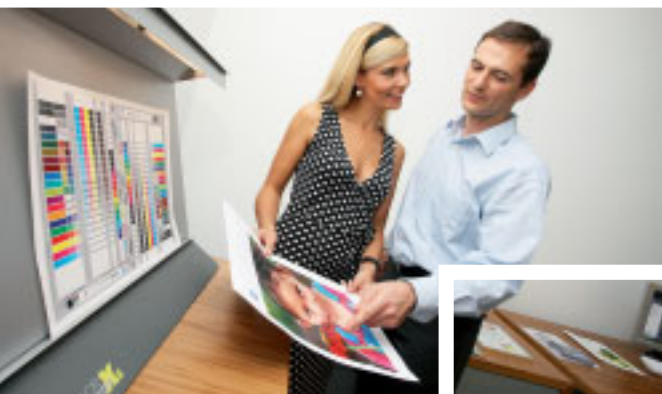
Der extrafeine Polymerisationstoner Simitri HD (High Definition) steht für Farbbrillanz sowie optimale Schwarzdichte und hat damit einen wesentlichen Anteil an der einzigartigen Wiedergabequalität der Systeme bizhub PRESS C6000/C7000/P. Ebenso bietet Simitri HD eine unvergleichliche Farbqualität und ermöglicht mit seinen energieeffizienten Fixiereigenschaften eine eindrucksvolle Medienbandbreite.

➔ Medienschonende Papierverarbeitung

Die Medienverarbeitung in den Systemen bizhub PRESS C6000/C7000/P ist schnell und nahezu störungsfrei. Bei Bedarf kann ein optionales Heizelement in den Großraummagazinen den Papierstapel vor der Verwendung trocknen. Konica Minoltas luftunterstützte Papierzufuhr separiert das Papier optimal und führt die Bögen einzeln zu. Zusätzlich erkennen Ultraschallsensoren einen eventuellen Doppelbogen einzug und machen die Papierzufuhr noch zuverlässiger. Ein innovativer Druck- und Entwicklungsprozess arbeitet mit geringeren Fixiertemperaturen und ermöglicht die Verarbeitung einer beeindruckenden Vielfalt an Medien und Grammaturen. Nicht zuletzt sorgt die Kühlung und Glättung jedes Drucks vor der Ausgabe für perfekte Druckergebnisse und eine plane Auslage. Diese Leistung kann durch eine optionale Rückbefeuchtungseinheit weiter gesteigert werden. Diese gibt dem Papier die in der Fixierung verlorene Feuchtigkeit zurück und verhindert dadurch das Tellern bei der Bogenausgabe.

➔ Hohe Systemverfügbarkeit

Mit proaktivem und flexiblem Servicesupport erhöht Konica Minoltas Ferndiagnosesystem bizhub SystemCARE die Systemverfügbarkeit der bizhub PRESS C6000/C7000/P Systeme. Die kontinuierliche Analyse aller angeschlossenen Systeme ermöglicht die automatische Servicedatenübermittlung sowie die intelligente Wartungsplanung. So bietet bizhub SystemCARE maximale Systemverfügbarkeit.



Ein echtes Produktionsgenie

Alle Konfigurationen der Systeme bizhub PRESS C6000/C7000/P kombinieren die beeindruckende Farbgeschwindigkeit und hervorragende Qualität mit Langlebigkeit, Zuverlässigkeit und optimiertem Design. Jedes System stellt eine wirtschaftliche Komplettlösung dar, mit der sich umfangreiche und qualitativ hochwertige Druckprodukte verwendungsfertig produzieren lassen.

- Mit ihren geringen Betriebskosten bieten die Systeme bizhub PRESS C6000/C7000/P kommerziellen Druckereien die geforderte Unterstützung – sie bleiben wettbewerbsfähig, ohne auf ihre Margen verzichten zu müssen. Die zukunftsfähigen digitalen Produktionssysteme von Konica Minolta ermöglichen die gewünschte Produktionssteigerung und bringen damit das wirtschaftliche Potenzial, das für im Bereich des Produktionsdrucks operierende Unternehmen heute unverzichtbar ist.
- Die bizhub PRESS C6000/C7000/P Systeme stehen durch ihre modulare Bauweise in fast 40 verschiedenen Systemkonfigurationen zur Verfügung. Auf die individuellen Bedürfnisse im Produktionsdruck zugeschnitten, überzeugen alle Systeme mit leistungsstarken Farbeigenschaften und produktiver Performance. Alle Konfigurationen können optional als multifunktionale Komplettssysteme

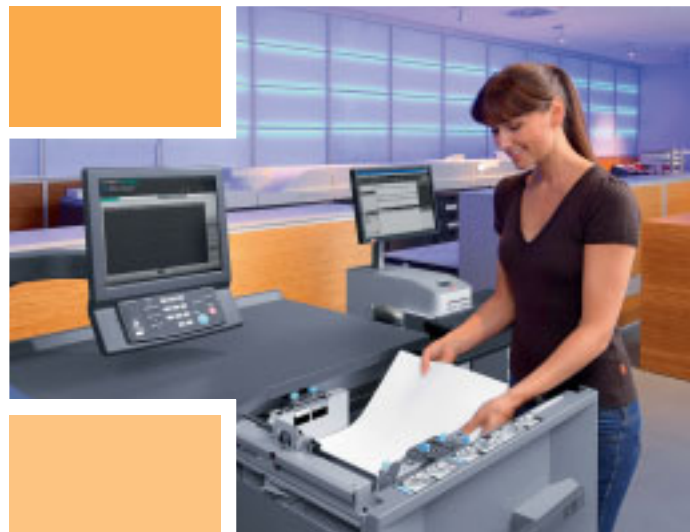


mit Scan- und Kopierfunktionalität sowie alternativ als reine Drucksysteme für Umgebungen, die sich ausschließlich auf den Hochleistungsdruck konzentrieren, konfiguriert werden.

- Diese digitalen Produktionsdrucksysteme sorgen dafür, dass die Produktion kleiner Auflagen schnell und bei kürzesten Rüstzeiten realisiert werden kann. Dank der hohen Geschwindigkeit von 60 (bizhub PRESS C6000) bzw. 71 (bizhub PRESS C7000/P) DIN-A4-Bögen/Minute in Farbe und Schwarzweiß sowie der praktischen Möglichkeit, Papier und Toner während des laufenden Betriebs nachzufüllen, eignen sich die bizhub PRESS C6000/C7000/P Systeme optimal für den Produktionsbetrieb und bewältigen problemlos hohe Druckvolumina.

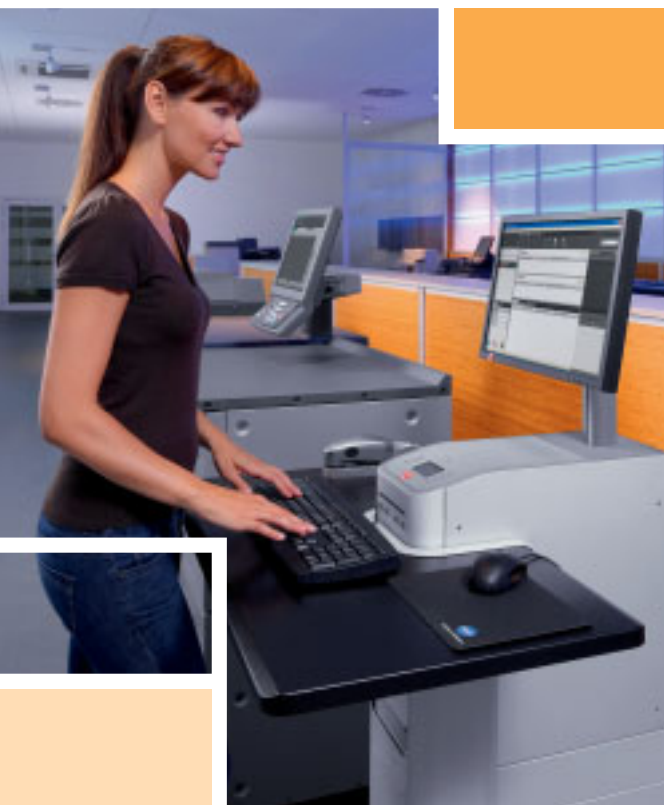


- Die bizhub PRESS C6000/C7000/P Systeme beeindruckend mit einzigartigen Papierverarbeitungsfähigkeiten: Mit bis zu 7.500 Bögen Papierzufuhr und einer Ausgabekapazität von bis zu 13.600 Bögen sind sie optimal für die Verarbeitung verschiedener Medien und Grammaturen gerüstet, darunter Papiertypen von bis zu 300 g/m² – egal, ob es sich um gestrichene Papiere, Karton oder Medien für digitalen Offsetdruck handelt.
- Eine Voraussetzung für den Erfolg im Produktionsmarkt ist absolute Präzision. Die Systeme bizhub PRESS C6000/C7000/P überzeugen mit einer hohen Standgenauigkeit. Abweichungen von Vorder-/Rückseite und von Seite zu Seite werden automatisch registriert und korrigiert.
- Ein weiteres Highlight unter den vielen Funktionen ist der Bedienkomfort. Die unkomplizierte Handhabung und intuitive Bedienbarkeit waren wichtige Kriterien für Konica Minolta bei der Entwicklung dieser Farbproduktionssysteme. So bietet z. B. das große, klar strukturierte 15-Zoll-Farbdisplay eine logische Bedienung und den schnellen Zugriff auf alle Funktionen.



- Um den facettenreichen Ansprüchen professioneller Druckumgebungen zu genügen, können die Systeme bizhub PRESS C6000/C7000/P mit vier unterschiedlichen Druckcontrollern ausgestattet werden, die alle die schnelle Verarbeitung von farbigen Druckaufträgen sicherstellen:

- Der externe EFI Fiery IC-306 Druckcontroller ist der perfekte Alleskönner, der die beeindruckende Systemfunktionalität mit neuester Fiery-Technologie unterstützt und ein intuitives, anwenderfreundliches Interface zwischen dem Bediener und den Digitaldrucksystemen gewährleistet.
- Der externe Creo IC-307 Druckcontroller ist die optimale Lösung für VDP-Applikationen (Creo VPS) und eine ideale Wahl für hybride Druckumgebungen. Die Creo Farb-Servertechnologie macht die bizhub PRESS C6000/C7000/P Systeme zu kompletten Workflow-Lösungen, die eine hervorragende Druckqualität und höchste Produktivität ermöglichen.
- Der interne Konica Minolta IC-601 Druckcontroller bietet neben nützlichen Farbmanagement-Funktionen den Vorteil einer nahtlosen Integration mit einer ganzen Reihe von Konica Minolta Softwareapplikationen. Das Highlight des IC-601 ist die vollständige Implementierung in die bizhub PRESS C6000/C7000/P Benutzeroberflächen. Die Controller-Steuerung kann dabei wahlweise über den Touchscreen der Systeme oder über eine Remoteverbindung erfolgen.
- Der interne EFI Fiery Druckcontroller (IC-413) bietet Geschwindigkeit und Effizienz für die Bearbeitung professioneller Druckaufträge. Er zeichnet sich durch EFIs leistungsstarkes Farbmanagement-System aus und unterstützt Anwender mit einer großen Auswahl an Standardwerkzeugen für die unterschiedlichsten Anwendungen.

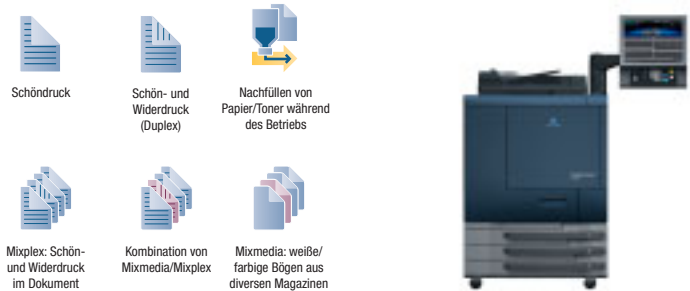


Beispiellose Endverarbeitungsvielfalt

Die professionelle Endverarbeitung eines Druckprodukts ist ein integraler Bestandteil eines jeden Druckprozesses – und Flexibilität der Schlüssel zum Erfolg! Die Systeme bizhub PRESS C6000/C7000/P können mit einer kompletten Auswahl hochgradig vielseitiger Endverarbeitungsoptionen ausgestattet werden. Konica Minoltas Produktionssysteme erfüllen damit alle Kundenanforderungen, inklusive zahlreicher Inline-, Loch- und Heftoptionen, einer großzügigen Auswahl an Falz-funktionen, der Broschürenerstellung, einer GBC-Locheinheit und einer Heißklebebindung.

■ Basissystem

Professionelle Endverarbeitung beginnt direkt in den Systemen bizhub PRESS C6000/C7000/P – eine Vielfalt innovativer Funktionen ermöglicht die Produktion einzigartiger Dokumente für höchste Ansprüche. Mit der Mixplex-Funktion lässt sich zum Beispiel die Kombination von Schön- und Widerdruck in einem Dokument festlegen. Mit Mixmedia kann der Bediener den Papiertyp individuell seitenweise aus verschiedenen Papiermagazinen bestimmen. Die Kombination von Mixplex und Mixmedia automatisiert die Produktion ein- und doppelseitiger Dokumente auf verschiedenen Medien.



■ Großraumpapiermagazin (PF-602)

Das Großraumpapiermagazin PF-602 erweitert die Papierkapazität auf 7.500 Bögen. Seine Papierzufuhr mit aktiver Luftunterstützung und die optionale Heizeinheit sorgen für eine noch höhere Medienflexibilität bei den Systemen bizhub PRESS C6000/C7000/P.



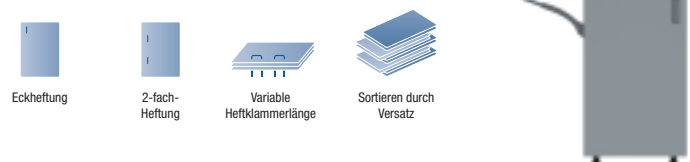
■ Kühl- und Glätteinheit (RU-509)

Die Kühl- und Glätteinheit RU-509 kühlt die gedruckten Dokumente für die sofortige Endverarbeitung ab. Sie ist mit einer Zickzack-Glättvorrichtung für plane Bogenausgabe ausgestattet, die das Tellern effektiv verhindert. Mit einer optionalen Papierrückbefeuchtung können speziell ungestrichene Medien noch zuverlässiger geglättet und statische Aufladungen minimiert werden.



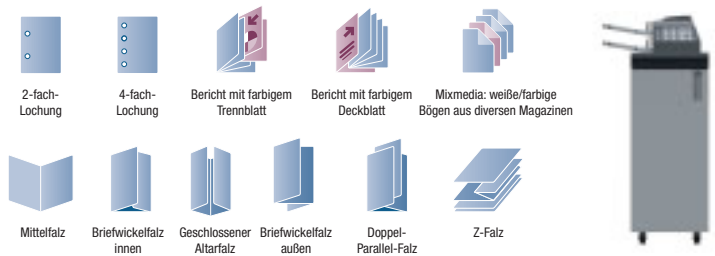
■ Heftfinisher (FS-521)

Ausgestattet mit dem Heftfinisher FS-521, bieten die Systeme bizhub PRESS C6000/C7000/P Heftungen von bis zu 100 Bögen an verschiedenen Positionen – die perfekte Wahl für die Produktion von Handbüchern, Berichten und anderen umfangreichen Dokumentationen.



Zuschieß-Loch-Falzeinheit (FD-503)

Als optimale Kombination für die Produktion von Mailings, Flyern und vielen weiteren Druckprodukten wird die Zuschieß-Loch-Falzeinheit FD-503 am besten in Verbindung mit dem Broschürenfinisher, Heftfinisher oder Heißklebefinisher installiert. Die FD-503 bietet sechs verschiedene Falzarten, 2-fach- und 4-fach-Lochung, ohne die Produktionsgeschwindigkeit des Systems zu verlangsamen, sowie das Zuschießen von vorgedruckten Deck- und Trennblättern.



GBC-Locheinheit (GP-501)*

Die Option für Spiralbindung (GBC) arbeitet bei voller Systemgeschwindigkeit und bereitet die Bögen für die Offline-Spiralbindung vor. Die austauschbaren Stanzformen korrespondieren mit den gängigsten Bindesystemen, wie Drahtbindung und Kunststoff-Spiralbindung.



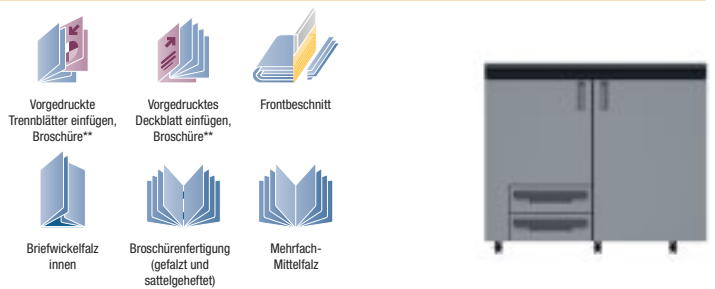
Großraumstapelablage (LS-505)

In Verbindung mit der Großraumstapelablage sind bizhub PRESS C6000/C7000/P Systeme perfekt gerüstet für die Integration in Umgebungen mit bereits vorhandener Weiterverarbeitung, wie z. B. Kuvertier- oder Frankiermaschinen – eine großartige Erweiterung für jede Produktionsumgebung!



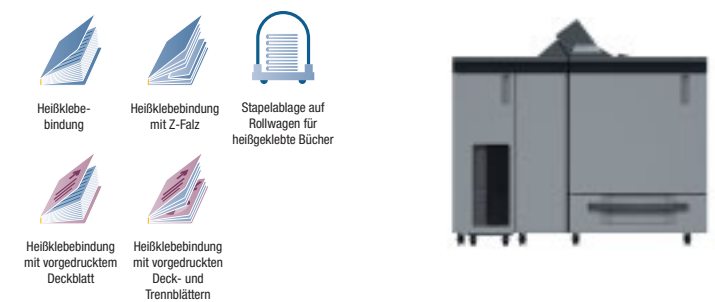
Broschürenfinisher SD-506

Der Broschürenfinisher sorgt für einen handfesten Mehrwert als ideales Zubehör für die Produktion von sattelgehefteten und beschnittenen Broschüren. Er beschleunigt die Inline-Produktion von Flyern, Broschüren, Katalogen und anderen Marketing-, Verkaufs- und Trainingsmaterialien.



Heißklebefinisher (PB-503)

Dies ist der Finisher für alle Arten von heißgeklebten Büchern. Z-gefaltzte Seiten und vorgedruckte Deck- und Trennblätter können zugeschossen werden. Die Heißklebebindung ist für Bücher mit bis zu 30 mm Rückenstärke geeignet, der Längenbeschnitt der Umschlagseite erfolgt automatisch. Das Deckblattmagazin verfügt über eine Kapazität von bis zu 1.000 Bögen. Die Ausgabe der heißgeklebten Bücher erfolgt auf eine Stapelablage mit Rollwagen an der Vorderseite des PB-503.



* Zuschieß-Loch-Falzeinheit FD-503 erforderlich

Systemkonfigurationen

Die Systeme bizhub PRESS C6000/7000/P überzeugen mit einer erstaunlichen Modularität und einer beeindruckenden Vielfalt an Systemkonfigurationen. Fast 40 verschiedene Produktvarianten decken so nahezu jede vorstellbare Anforderung ab.

System DSF

Das System für Broschüren und Mailings für das Direktmarketing

- 60/71 Bögen/Minute DIN A4 Vollfarbe
- Schön- und Widerdruck als Standard
- Höchste Bildqualität
- 7.500 Bögen Papiereingabekapazität
- Bis zu 300 g/m² (aus dem unteren Fach des PF-602)
- Zahlreiche Loch-, Falz- und Heftmöglichkeiten
- Sattelstichheftung und Broschüreneerstellung für bis zu 50 Bögen/200 Seiten
- Heften von bis zu 100 Bögen mit automatischem Heftklammerbeschnitt



F S D

System L

Das System für Werbematerialien, Etiketten und Umgebungen mit vorhandener Weiterverarbeitung

- 60/71 Bögen/Minute DIN A4 Vollfarbe
- Schön- und Widerdruck als Standard
- Höchste Bildqualität
- 7.500 Bögen Papiereingabekapazität
- Bis zu 300 g/m² (aus dem unteren Fach des PF-602)
- Toner und Papier im laufenden Betrieb nachfüllbar
- Stapeln von bis zu 5.000 Bögen
- Stapelablage mit Rollwagen



L

System F

Das System für Unternehmensunterlagen und Mailings für das Direktmarketing

- 60/71 Bögen/Minute DIN A4 Vollfarbe
- Schön- und Widerdruck als Standard
- Höchste Bildqualität
- 7.500 Bögen Papiereingabekapazität
- 3.200 Bögen Papierausgabekapazität
- Bis zu 300 g/m² (aus dem unteren Fach des PF-602)
- Toner und Papier im laufenden Betrieb nachfüllbar
- Heften von bis zu 100 Bögen mit automatischem Heftklammerbeschnitt



F

System SB

Das System für heißgeklebte Bücher und Broschüren

- 60/71 Bögen/Minute DIN A4 Vollfarbe
- Schön- und Widerdruck als Standard
- Höchste Bildqualität
- 7.500 Bögen Papiereingabekapazität
- Bis zu 300 g/m² (aus dem unteren Fach des PF-602)
- Sattelstichheftung und Broschüreneerstellung für bis zu 50 Bögen/200 Seiten
- Buchbindung für Bücher mit bis zu 30 mm Rückenstärke mit Heißklebung
- Zuschneiden von Deckblättern aus verschiedenen Magazinen und automatischer Frontbeschnitt des Einbandes



B S

System DLB

Das System für Flyer, heißgeklebte Bücher und Umgebungen mit vorhandener Weiterverarbeitung

- 60/71 Bögen/Minute DIN A4 Vollfarbe
- Schön- und Widerdruck als Standard
- Höchste Bildqualität
- 7.500 Bögen Papiereingabekapazität
- Bis zu 300 g/m² (aus dem unteren Fach des PF-602)
- Zahlreiche Loch-, Falz- und Heftmöglichkeiten
- Stapeln von bis zu 5.000 Bögen
- Stapelablage mit Rollwagen
- Buchbindung für Bücher mit bis zu 30 mm Rückenstärke mit Heißklebung
- Zuschießen von Deckblättern aus verschiedenen Quellen und automatischer Frontbeschnitt des Einbandes



B L D

System LSF

Das System für Umgebungen mit vorhandener Weiterverarbeitung und für alle Arten von Broschüren und Berichten

- 60/71 Bögen/Minute DIN A4 Vollfarbe
- Schön- und Widerdruck als Standard
- Höchste Bildqualität
- 7.500 Bögen Papiereingabekapazität
- Bis zu 300 g/m² (aus dem unteren Fach des PF-602)
- Stapeln von bis zu 5.000 Bögen
- Stapelablage mit Rollwagen
- Sattelstichheftung und Broschürenerstellung für bis zu 50 Bögen/200 Seiten
- Heften von bis zu 100 Bögen mit automatischem Heftklammerbeschnitt



F S L

System GLF

Das System für Unternehmensunterlagen, Umgebungen mit vorhandener Weiterverarbeitung und für Berichte

- 60/71 Bögen/Minute DIN A4 Vollfarbe
- Schön- und Widerdruck als Standard
- Höchste Bildqualität
- 7.500 Bögen Papiereingabekapazität
- Bis zu 300 g/m² (aus dem unteren Fach des PF-602)
- GBC-Lochung mit 9 austauschbaren Stanzformen
- Stapeln von bis zu 5.000 Bögen
- Stapelablage mit Rollwagen
- Heften von bis zu 100 Bögen mit automatischem Heftklammerbeschnitt



F L G

F	Heftfinisher (FS-521)
S	Broschürenfinisher (SD-506)
D	Zuschieß-Loch-Falzseinheit (FD-503)
G	GBC-Locheinheit (GP-501)
L	Großraumstapelablage mit Rollwagen (LS-505)
B	Heißklebebindung mit Stapelablage und Rollwagen (PB-503)



KONICA MINOLTA

Simitri HD
High Definition Polymerised Toner



Adobe® PostScript® 3™



Technische Spezifikationen bizhub PRESS C6000/C7000/P

Systemdaten

Druckverfahren	elektrofotografisches Lasersystem
Tonersystem	Simitri HD Polymerisationstoner
Druckgeschwindigkeit A4	bis zu 60 Bögen/Min. in Farbe und S/W (bizhub PRESS C6000) bis zu 71 Bögen/Min. in Farbe und S/W (bizhub PRESS C7000/P)
Druckgeschwindigkeit A3	bis zu 34 Bögen/Min. in Farbe und S/W (bizhub PRESS C6000) bis zu 38 Bögen/Min. in Farbe und S/W (bizhub PRESS C7000/P)
Erster Druck	nach ca. 6,0 Sekunden (DIN A4) S/W nach ca. 7,8 Sekunden (DIN A4) Farbe
Aufwärmzeit	weniger als 420 Sekunden
Speicher	Standard 2,3 GB
Festplatte	6 x 250 GB SATA-Festplatte
Schnittstellen	10/100/1.000BaseTX Ethernet
Netzwerkprotokolle	TCP/IP, AppleTalk, NDS, Static IP, Auto IP, DHCP, SNMP, Port 9100, IPP
Leistungsaufnahme	max. 4.600 Watt (CEE 32A)
Abmessungen (B x T x H)	760 x 1.076 x 992 mm
Gewicht	ca. 356 kg (Basissystem)

Drucken

Controllertyp*	EFI Fiery IC-306 (extern), Creo IC-307 (extern), EFI Fiery IC-413*** (intern), Konica Minolta IC-601** (intern)
Druckauflösung	1.200 x 1.200 bei 8 bit 1.200 x 3.600 dpi bei 8 bit (mit Kantenglättungsverfahren)
Druckbereich	min. 100 x 148 mm, max. 321 x 480 mm
Seitenbeschreibungssprachen IC-306	Adobe PostScript Level 3 Adobe PDF 1.4, 1.5, 1.6, 1.7 Adobe PDF Print Engine (APPE) PDFX, EPS, TIFF, TIFF/IT, JPEG, PPML, Fiery FreeForm/Fiery FreeForm 2.1
Seitenbeschreibungssprachen IC-307	Adobe PostScript Level 3, Adobe PDF Print Engine (APPE), Native PDF, EPS, TIFF, TIFF/IT, JPEG, CT/LW, Creo VPS, PPML
Seitenbeschreibungssprachen IC-413	Adobe PostScript Level 3, Adobe PDF 1.4, 1.5, 1.6, 1.7, PCL 5c/6, PDFX 1a, 3
Seitenbeschreibungssprachen IC-601	Adobe PostScript 3, PCL 5c und XPS, Native PDF, TIFF, JPEG, PPML
Betriebssysteme	Windows 7/2000/XP, Mac OS X und höher, Windows Vista, Windows Server 2003/2008

Kopieren ***

Kopierauflösung	max. 600 x 600 dpi
Graustufen	bis zu 256 Halbtöne
Mehrfachkopie	1-9.999 Kopien, Unterbrechungsfunktion
Originalformate	DIN A5-DIN A3
Zoom	25-400 % in 0,1 %-Schritten

Scannen ***

Scangeschwindigkeit	bis zu 40 Originale A4/Min. in Farbe und S/W
Scanauflösung	max. 600 x 600 dpi
Scanfunktionen	TWAIN-Scan, Scan-to-HDD/FTP/SMB/E-Mail
Dateiformate	TIFF (ein- und mehrseitig), PDF, JPEG**

Medienverarbeitung

Automatischer Original-einzug	bis zu 100 Originale, DIN A5-DIN A3
Papierformate	DIN A6-DIN A3+ (min. 100 x 148 mm, max. 330 x 487 mm)
Grammaturen	64-256 g/m ² aus allen Magazinen, bis 300 g/m ² aus Großraumpapiermagazin PF-602 (untere Papierkassette)
Papierkapazität	Standardkassetten: 1.500 Bögen, inkl. Großraumpapiermagazin PF-602 max. 7.500 Bögen

Papierausgabekapazität	Großraumstapelablage LS-505: max. 5.000 Bögen, Hauptablage Heftfinisher FS-521: max. 3.000 Bögen Nebenablagefach Heftfinisher FS-521: max. 200 Bögen, max. Ablagekapazität: 13.600 Bögen
Schön- und Widerdruck	DIN A5-DIN A3+ (330 x 487 mm), 64-300 g/m ²

Endverarbeitung*

Zuschieß-Loch-Falzeinheit FD-503	Zuschießfunktion, 2 Magazine für je 500 Bögen, Lochen (2- und 4-fach-Lochung), Falzen (Mittelfalz, geschlossener Altarfalz, Zickzackfalz, Brief-falz, Doppel-Parallel-Falz, Z-Falz), Nebenablage-fach für bis zu 200 Bögen
GBC-Locheinheit GP-501	Stanzen von A4-Bögen für Spiralbindungen u. Ä., austauschbare Stanzformen für: VeloBind, Draht-bindung, Colour Coil, Pro Click, 2- und 4-fach-Lochung, Grammaturen: 75-216 g/m ²
Broschürenfinisher SD-506	Broschüreneinstellung für bis zu 50 Bögen (200 Seiten), Sattelstichheftung, Frontbeschnitt Ausgabefach für bis zu 50 Broschüren, Briefwickel-falz (bis zu 5 Bögen), Mittelfalz (bis zu 5 Bögen) bis zu 5.000 Bögen Ablagekapazität, zwei Einheiten können als Tandem installiert werden für bis zu 10.000 Bögen Ablagekapazität, Stapelablage auf Rollwagen, Stapeln mit Versatz, Nebenablage für bis zu 200 Bögen
Heißklebefinisher PB-503	Heißklebebindung, autom. Längenbeschnitt der Umschlagseite, Bücher von A5 bis zu A4+ (307 x 221 mm), Bücher von min. 10 Seiten bis zu max. 30 mm Rückenstärke, Magazin für Um-schlagseiten für bis zu 1.000 Bögen, Nebenabla-ge für bis zu 200 Bögen, Stapelkapazität für Bü-cher von bis zu 3.300 Bögen, Ablage auf 2 Stapeln
Heftfinisher FS-521	heftet bis zu 100 Bögen, 2-fach-Heftung und Eckheftung, variable Heftklammerlänge, Ablagekapazität für bis zu 3.000 Bögen, Nebenablage für bis zu 200 Bögen, automati-sches Sortieren und Gruppieren durch Versatz

Sonstiges

Kühl-/Glättungseinheit RU-509	Zickzack-Mechanismus zur Glättung von gestrichenen und ungestrichenen Medien, medienbezogene Justage, inkl. Farbdichte-sensor zur automatischen Überwachung und Anpassung von Gradationskurven
Rückbefeuchtungseinheit HM-102 (Option f. RU-509)	Bogenglättung von ungestrichenen Medien für optimale Weiterverarbeitung
Software EFI Fiery IC-306*	EFI Graphic Arts Package, EFI Graphic Arts Package Premium Edition, EFI FACI-Dongle, EFI FACI-KIT (19-Zoll-TFT, Tastatur, Maus), EFI SeeQuence Compose (Vorschau- und Bearbeitungsumgebung), EFI SeeQuence Impose (Ausschießprogramm), EFI Color Profiler (inkl. Photospektrometer ES-2000)
Software EFI Fiery IC-413*	EFI Secure Erase, EFI Hot Folder, EFI Auto Trapping, EFI Productivity Pack (inkl. Auto-Trapping, Hotfolder, Secure Erase, ImageViewer, Farbersetzung, Überdrucken, Papiersimulation, Kontrollstreifen und PostFlight)
Software Creo IC-307*	Professional Power Kit (Allround Paket für die Druckproduktion), Process Power Kit (beschleunigt die Druckproduktion), Imposition Power Kit (erweiterte Ausschießfunktionen), Transaction Power Kit (IPDS Option)

* (mit) Zubehör

** weiteres Zubehör notwendig

*** nur bizhub PRESS C6000/C7000

Alle Angaben bezüglich der genannten Grammaturen und Papierformate beziehen sich auf von Konica Minolta empfohlene Druckmedien. Alle technischen Daten zur Papierkapazität beziehen sich auf DIN-A4-Papier mit einem Gewicht von 80 g/m². Alle technischen Daten zu den Scan-, Kopier- und Druckgeschwindigkeiten beziehen sich auf DIN-A4-Papier, das quer im Mehrfachseiten- und Simplex-Modus gescannt, kopiert oder gedruckt wurde. Das max. monatliche Ausgabevolumen beschreibt unterjährige Produktionsspitzen. Einige der Produktabbildungen enthalten optionales Zubehör. Konica Minolta übernimmt keine Gewähr für genannte Preise und Spezifikationen. Technische Änderungen vorbehalten. Die Unterstützung sowie Verfügbarkeit der aufgeführten Spezifikationen und Funktionalitäten kann abhängig von Betriebssystemen, Applikationen, Netzwerkprotokollen sowie Netzwerk- und Systemkonfigurationen variieren. Alle anderen Marken- und Produktnamen sind eingetragene Warenzeichen oder Markennamen des jeweiligen Herstellers. Konica Minolta übernimmt bezüglich dieser Produkte keine Haftung oder Garantie.

Ihr Konica Minolta Business Solutions Partner:



INFO-LINE
(0800) 6 46 65 82
Mo.-Fr. von 8-20 Uhr.

Konica Minolta Business
Solutions Deutschland GmbH
www.konicaminolta.de/business